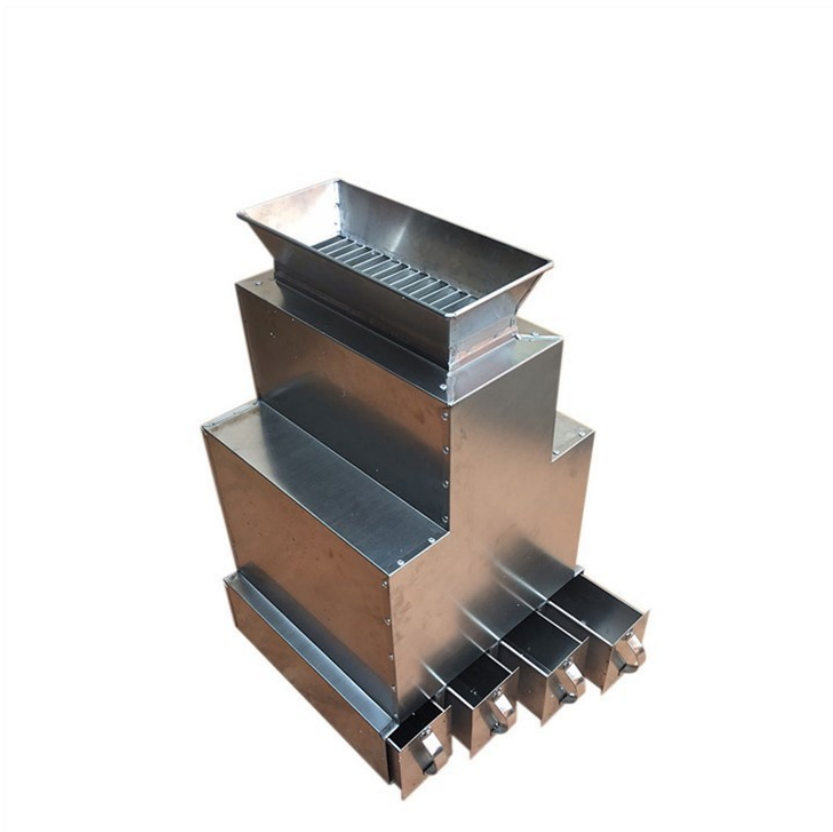


## Лабораторный рифленый делитель проб



Lab Riffle Sample Divider — это устройство, которое помогает разделить объемную пробу на более мелкие порции или подобразцы. Это часто необходимо для того, чтобы получить репрезентативную выборку для анализа или дальнейшего тестирования, так как это обеспечивает более точное представление общей выборки. Устройство специально разработано для деления образца на две равные части, что делает его идеальным инструментом для контроля качества или других применений, где требуется сбалансированный образец.

### Особенности и преимущества

У Lab Riffle Sample Divider есть несколько особенностей и преимуществ, которые делают его привлекательным вариантом как для продавцов, так и для конечных пользователей. К ним относятся:

1. Прочная конструкция - Лабораторный рифленый делитель проб изготовлен из высококачественных материалов, таких как нержавеющая сталь и алюминиевый сплав, что делает его прочным и долговечным. Это гарантирует, что устройство сможет выдержать регулярное использование в лабораторных или промышленных условиях.
2. Точность - Лабораторный рифленый делитель проб спроектирован таким образом, чтобы быть точным и точным, что позволяет получить образец, представляющий собой всю объемную пробу. Это обусловлено уникальной конструкцией прибора, которая отличается рифленным рисунком, обеспечивающим последовательное деление образца.
3. Эффективность - Лабораторный рифленый делитель проб прост в использовании и эффективен, что позволяет быстро разделять пробы без ущерба для точности.
4. Универсальность - Лабораторный рифленый делитель проб подходит для широкого спектра применений, независимо от того, работаете ли вы в лаборатории, промышленности или сельском хозяйстве. Его можно использовать практически для любого вида пробы, которую необходимо разделить.

### Приложений

Лабораторный рифленый делитель образцов идеально подходит для использования в широком спектре применений, в том числе:

1. Контроль качества - Устройство можно использовать для обеспечения того, чтобы объемный образец был репрезентативным

для всей партии, предоставляя точные данные контроля качества.

2. Исследования - В лабораторных условиях лабораторный делитель проб может помочь обеспечить согласованность образцов, что позволяет получать более точные и надежные результаты исследований.

3. Промышленность - Устройство можно использовать в промышленных условиях, чтобы гарантировать, что сырье или готовая продукция имеют стабильное качество.

4. Сельское хозяйство - Лабораторный делитель проб также широко используется в сельскохозяйственной промышленности для анализа почвы и семян, что позволяет фермерам и исследователям в области сельского хозяйства получить истинно репрезентативную пробу.

Как работает лабораторный делитель проб?

Лабораторный делитель проб работает путем деления объемной пробы на две равные части с помощью рифленого шаблона. Проба высыпается в бункер в верхней части устройства, а затем проходит через ряд треугольных щелей, или желобков, которые делят ее на две равные части. Затем образец собирается в отдельные контейнеры в нижней части устройства.

Безопасность и техническое обслуживание

При использовании лабораторного рифленого делителя проб важно соблюдать все правила безопасности, рекомендованные производителем. Кроме того, важно правильно обслуживать устройство, регулярно очищая его и проверяя на наличие признаков износа или повреждений.

Рифленый пробоотборник используется для разделения твердых частиц на две равные части перед анализом компонентов.

Рифленый пробоотборник из нержавеющей стали особенно подходит для работы по пробоподготовке в лабораториях угольной, электроэнергетической, цветной металлургии, металлургической, химической, экологически чистой промышленности, научных исследований и так далее.

#### Технические характеристики продукта

Тип	Номер канавки	Ширина канавки (мм)	Размер расщепления (мм)
1	16	32.5	<13
2	18	15	<6
3	24	7.5	<3
4	32	3	<1